

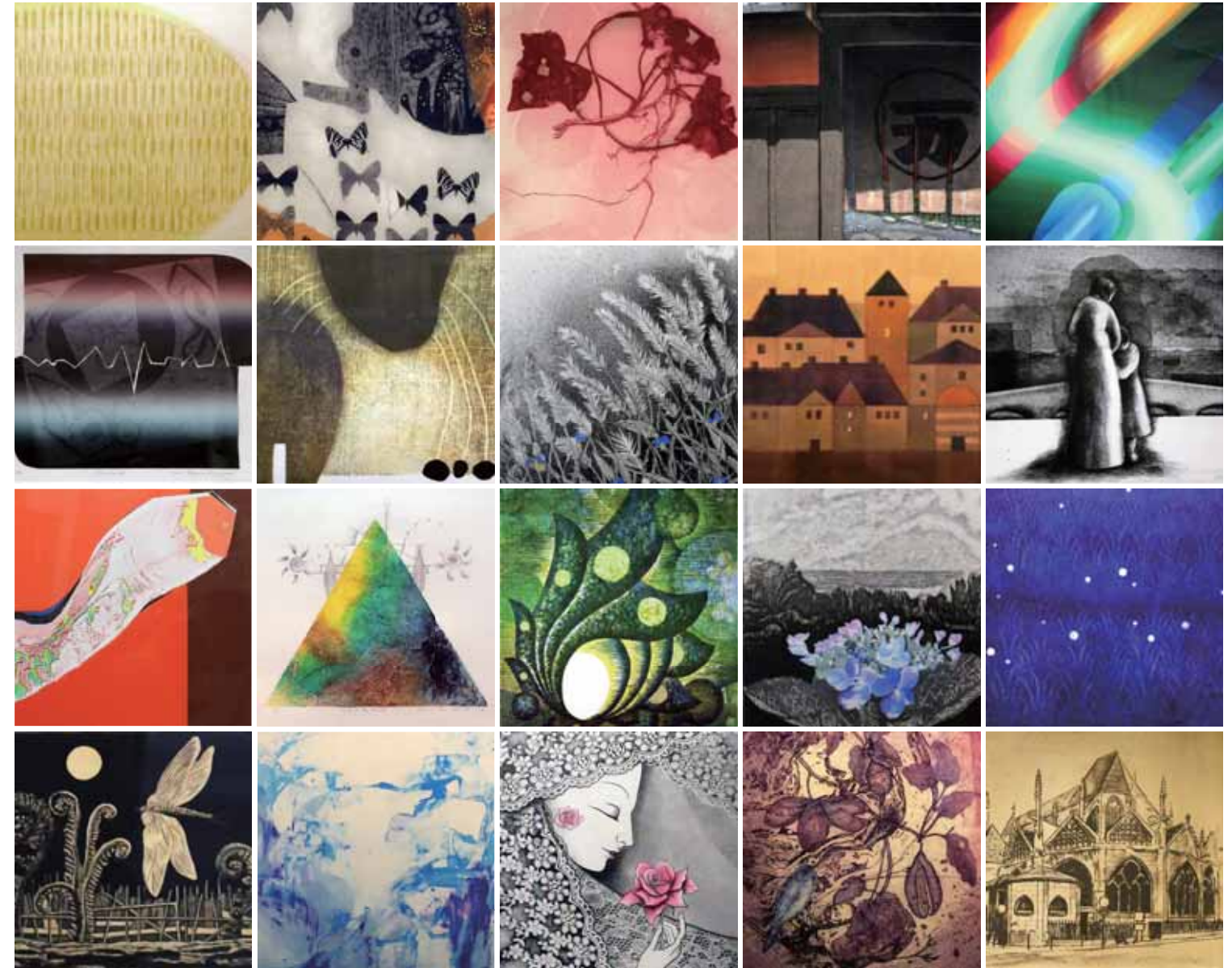


春陽会 版画部秋季展

2014年9月25日(木)～9月30日(火)
11:00～19:00 (最終日～16:00)



9/27(土) オープニングパーティーの様子



* 出品作品より一部抜粋 *

- MEMBER -

○会員

- | | | | | |
|---------|--------|----------|---------|---------|
| 赤塚 美子 | 加藤 照夫 | 水津 保美 | 玉置 昇 | 松田 洋子 |
| 新井 リコ | 川井 木綿 | 杉藤 万里子 | 仲野 壽志 | 松野 登美子 |
| いしだ ふみ | 橘谷 美奈子 | 鈴木 君子 | 中 東 剛 | みいだ さかえ |
| 伊藤 龍作 | 後藤 圭介 | 鈴木 誠一 | 中山 岳美 | 箕輪 香名子 |
| ウチダ ヨシエ | 小林 ドンゲ | 鈴木 雅弘 | 林 和 一 | 宮本 典 刀 |
| 内山 良子 | 駒井 英治 | 全田 紗和子 | 彦 坂 陞 | 森 島 勇 子 |
| 大井戸 百合子 | 塩 田 恵 | 高浦 とみ子 | 府 川 誠 一 | 山 近 雅 子 |
| 大上 吉成 | 志野 和男 | 高橋 ヨウシロウ | 藤 本 清 子 | 横 瀬 信 子 |
| 大久保 澄子 | 篠田 紀美代 | 高橋 房雄 | 船 坂 芳 助 | 渡 辺 達 正 |
| 大坂 忠司 | 柴田 昌一 | 竹内 清美 | 本 田 耕 一 | |
| 片山 憲二 | 島 けいこ | 竹内 美穂子 | 前 田 光 一 | |
| 加藤 隆 亜 | 清水 美三子 | 立 堀 秀 明 | 松 島 順 子 | |

○客員会員

海老塚 耕一

○会友

石原 テツロウ
 稲 継 次 郎
 上 中 孝 三
 川 井 一 光
 小 林 く み 昭
 長 瀬 義 昭

今回の展覧会は、春陽会の版画部に所属する方々によるグループ展「春陽会版画部秋季展」です。今回東京のギャラリー文房堂で行われた後に巡回展として当画廊で開催されました。会員・会友の方合わせて64名の作家が一人につき作品を1点ずつ出品されており、会場壁面には2点掛けでズラリと展示されました。

ひと言に版画といっても、木版画・銅版画・リトグラフ・シルクスクリーン等々・技法は様々あり、実に多様な作品を見る事が出来ました。その中でも今回多かったのは木版画・銅版画・リトグラフの3点。木版画は木ならではの木目を生かした味わいある表情と、面で構成された画面が特徴です。それに反するように銅版画は線と点から構成されていて、細かくシャープな印象です。そして色彩は黒が効いているものが多くありました。リトグラフは木版や銅版には無いとても滑らかな表情を持っていて、自由な表現が出来ます。

今回会場に並んだ作品ひとつひとつは小品ですが、どれも世界感がしっかりと確立されているので、とても見応えがありました。同じ空間にたくさん並ぶことで見えてくる作品ごとの個性、表現の幅の広さや色の移り変わりの美しさ、テクスチャーの違いなど、「版画」を存分に味わい、楽しむことが出来る展覧会でした。